

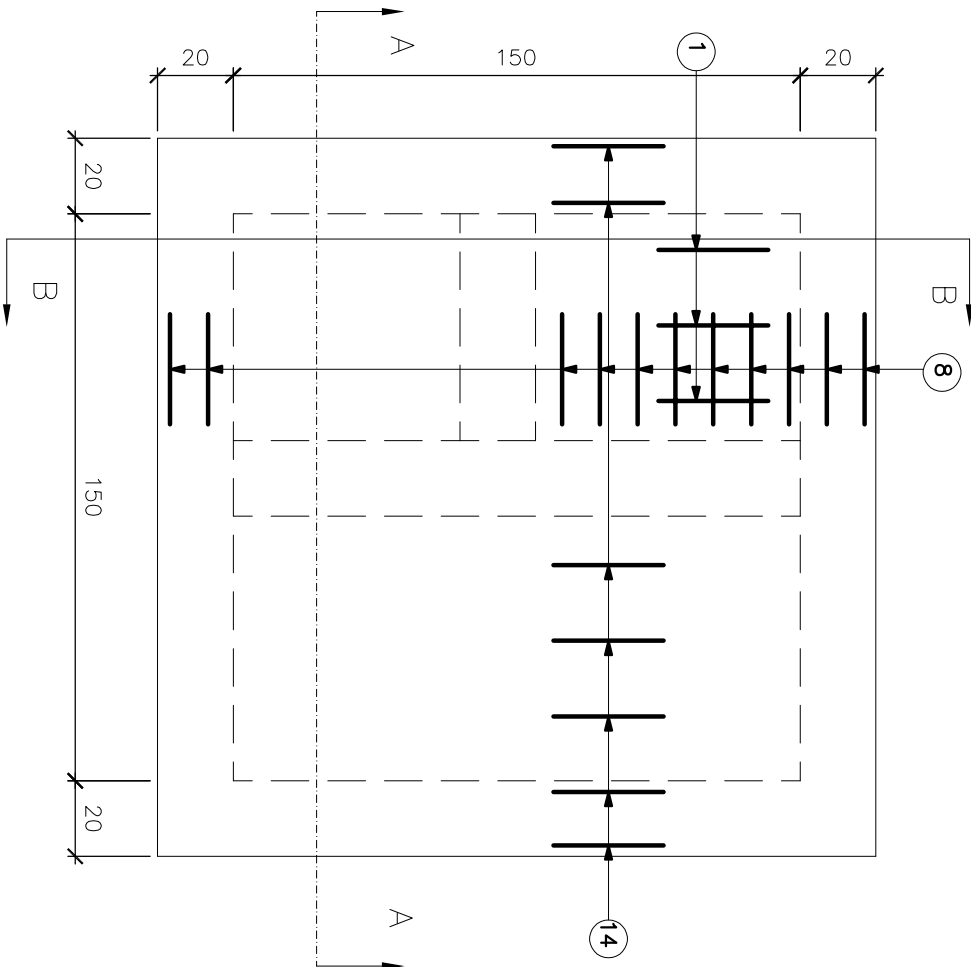
3	11+2ø8/10-1.96
4	8ø10/10-1.06
2	7ø8/20-1.86
1	3ø8/20-1.06

5	1ø20-2.30
5	1ø14-1.69
7	2ø20-1.85

10	2ø8-0.90
11	2ø20-1.36
12	2ø20-0.90

8	20ø8/7-1.79
9	4ø8/7-0.65
13	8ø8/10-0.65
14	4ø10-0.30

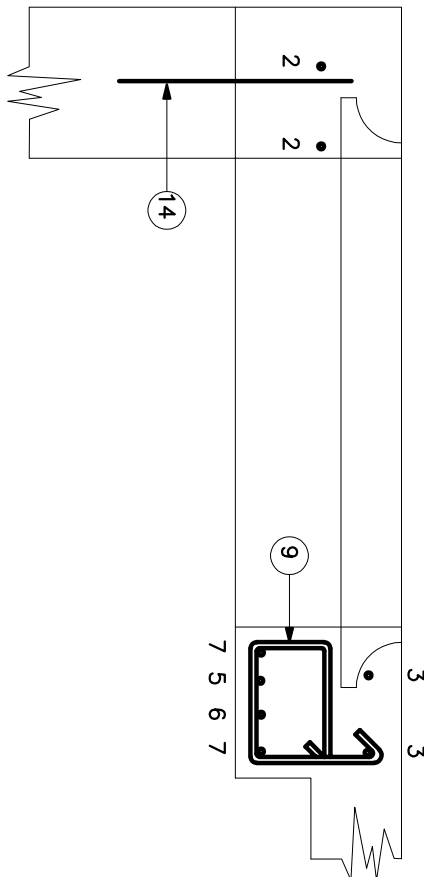
ALAPRAJZ



JEL	DB	ø	HOSSZ	ø8	ø10	ø20	ø8
1	3	8	1.06	3.18			
2	7	8	1.86	13.02			
3	13	10	1.86		24.18		
4	8	10	1.06		8.48		
5	1	20	2.30			2.30	
6	1	20	2.30			2.30	
7	2	20	1.85			3.70	
8	21	8	1.79				37.59
9	6	8	0.65				3.90
10	2	8	0.90	1.80			
11	1	20	1.36			1.36	
12	2	20	0.90			1.80	
13	8	8	0.65				6.25
14	46	10	0.30		13.80		
Összhossz			18.00	46.46	11.46	47.69	
Folyómétersúly			0.395	0.617	2.466	0.395	
Összsúly			7.11	28.67	28.26	18.84	

B60.40 B60.40 B60.40 B38.24

G1 gerenda



Beton: C35/45-XF 4(H)-XK 1(H)-F2  
 Betonacél:B60.40 Kengyel: B38.24  
 Betonlatharás: lemeznél: 2cm  
 gerendánál:2.5cm